



Sanierung und Erweiterung Schulanlage Ebnet, Ebnetstrasse 11, 8424 Embrach ZH
Fotodokumentation 039, KW29 2017



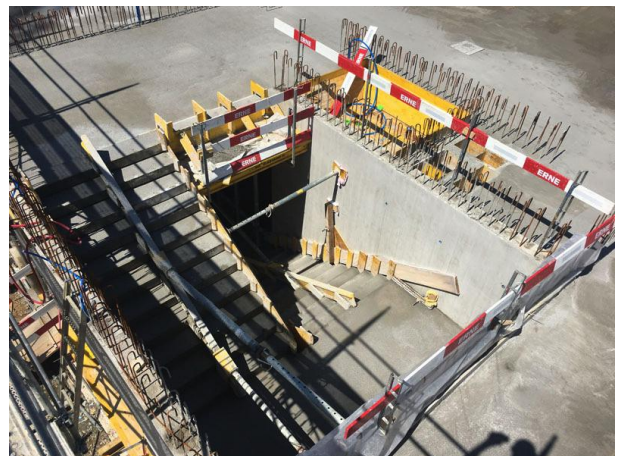
Turnhalle: Hinterfüllung Bereich Haupteingang Turnhalle



Umgebung: Abbruch/Aushub alte Treppenanlage für die Erstellung der neuen Aussentreppe zwischen dem Schulhaus Ebnet 1 und der Turnhalle Ebnet 5



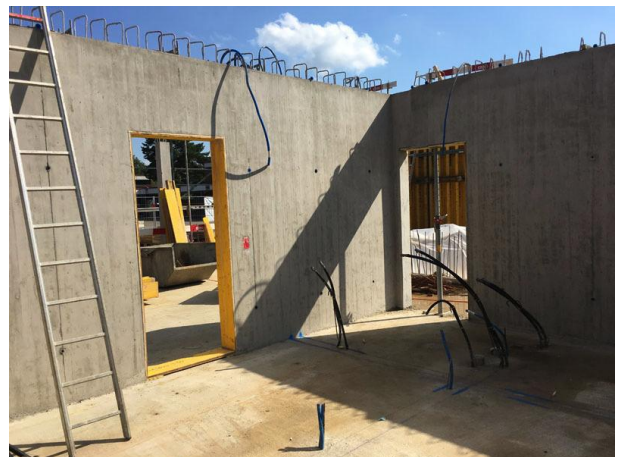
Schulhaus: Decke Erdgeschoss fertig betoniert, Wände Obergeschoss in Arbeit



Schulhaus: Treppenaufgang EG-OG



Turnhalle: Decke Untergeschoss fertig betoniert, Wände Erdgeschoss in Arbeit



Turnhalle, Erdgeschoss: Innenwände Bereich Putzraum, IV WC, Lager/Küche