



Sanierung und Erweiterung Schulanlage Ebnet, Ebnetstrasse 11, 8424 Embrach ZH
Fotodokumentation 055, KW44 2017



Schulhaus: Montage Gläser, Gewicht bis 320kg



Schulhaus: Aussenansicht



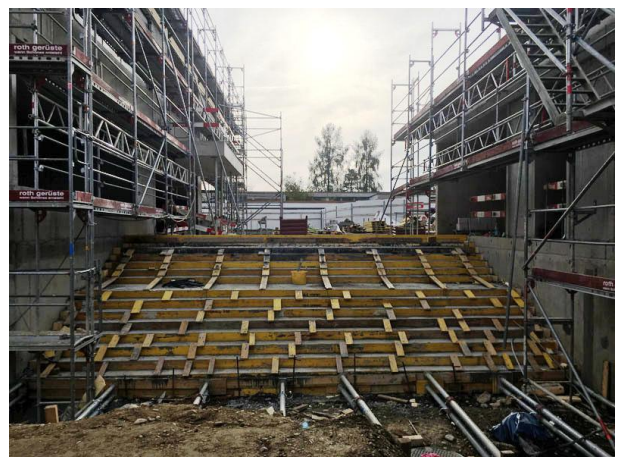
Schulhaus: betonierte Schleppplatte Bereich Schnitzersilo



Turnhalle: Montage Dachrand aus Holz, Aufbahrung Dampfbrake



Schulhaus: Sanitärinstallationen



Umgebung: Aussentreppe zwischen Schulhaus - Turnhalle