

Privater Gestaltungsplan «Stationsstrasse»

gemäss §§ 83 ff. PBG

Situationsplan, Mst. 1:1000

Entwurf für die öffentliche Auflage / kantonale Vorprüfung 31. August 2022

Weitere verbindliche Bestandteile des Gestaltungsplans:
- Vorschriften

Von der Grundeigentümerin Kat.-Nr. 4863 Zürcher Freilager AG aufgestellt am

vertreten durch
Jean-Claude Maissen, CEO
Frank Smits, CFO

Zustimmung der Gemeindeversammlung, Beschluss Nr. vom

Gemeindepräsident Rebekka Bernhardsgrütter
Gemeindegeschreiber Daniel von Büren

Von der Baudirektion genehmigt am

Für die Baudirektion

BDV-Nr.

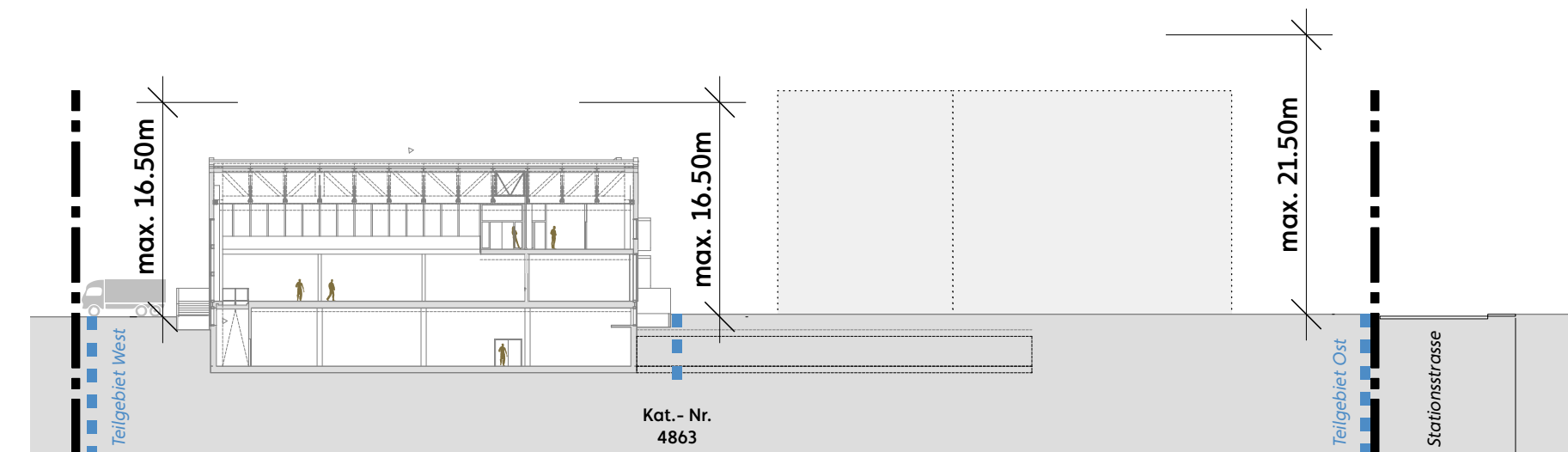
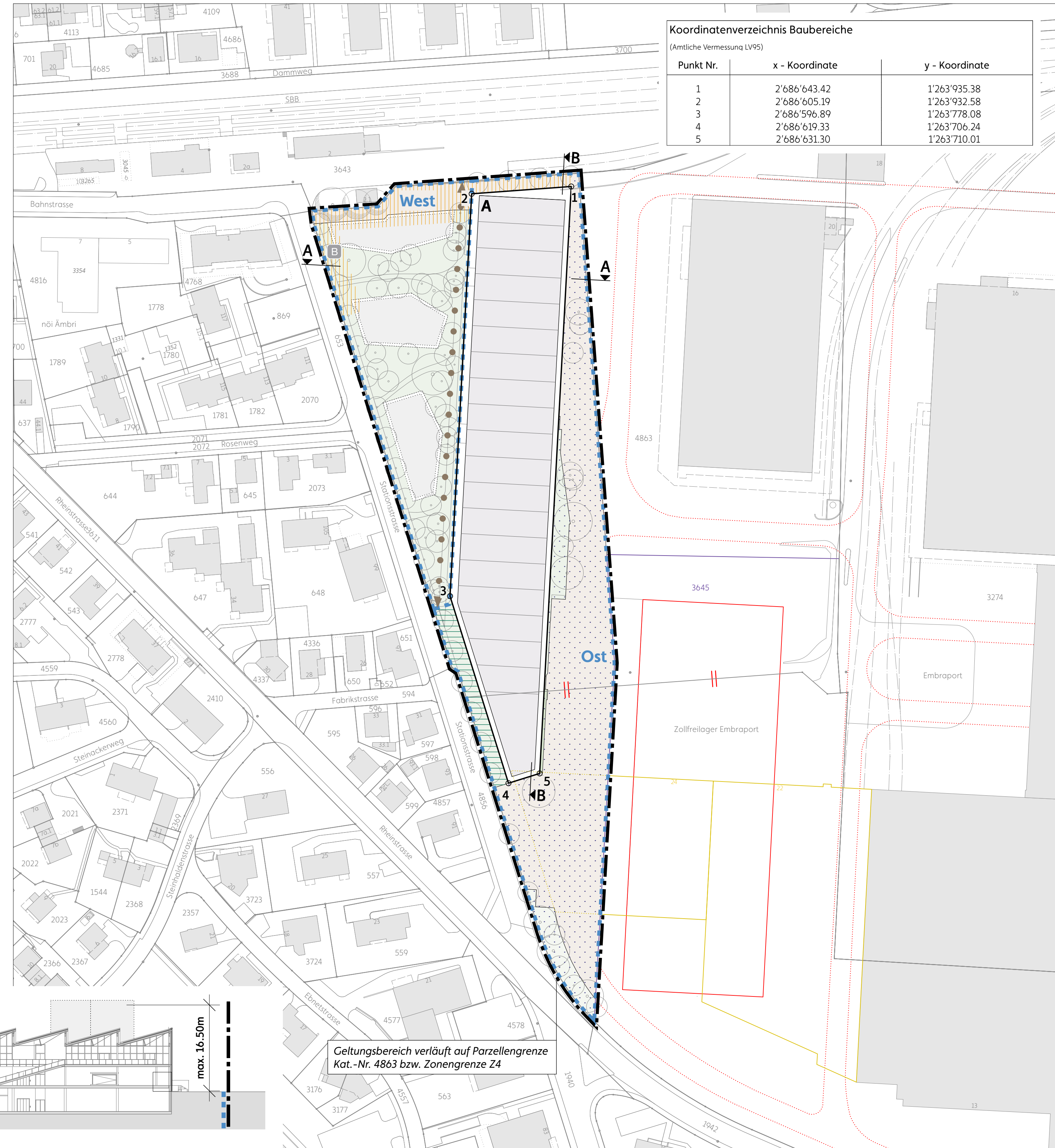
Erstellungs- / Druckdatum 31.08.2022

- ### Festlegungen
- Geltungsbereich Art. 2
 - Teilgebiete Ost, West Art. 4,5
 - Baubereich A Art. 4
 - Anschlussbereich Bahnhof Art. 9
 - Anschlussbereich Embraport Art. 10
 - Vorzone Art. 11
 - Öffentliche Wegverbindung (ungefähre Lage) Art. 17

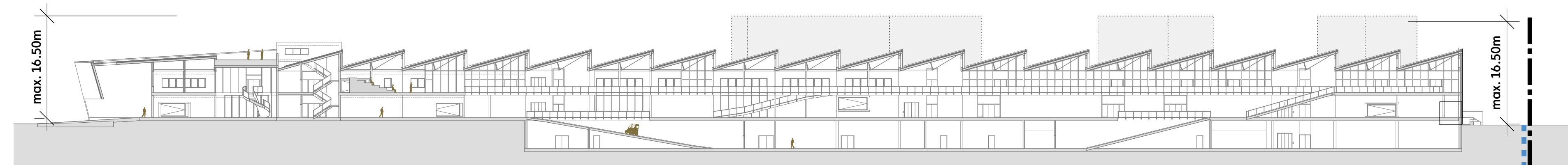
- ### Informationsinhalte
- Lage Bushaltestelle (Variantenstudium, 18. März 2021)
 - Richtprojekt Teilgebiet Ost (12. Juli 2022)
 - Richtprojekt mögliche Bebauung Teilgebiet West (12. Juli 2022)
 - Richtprojekt Freiraum (12. Juli 2022)
 - Bestehende Bäume
 - Begrünte Fläche, Richtprojekt Freiraum (12. Juli 2022)
 - Versiegelte Fläche, Richtprojekt Freiraum (12. Juli 2022)
 - Abbruch ausserhalb/innerhalb Geltungsbereich
 - Neue Parzellengrenze
 - Aufhebung Parzellengrenze
 - Projektierung Embraport Gebäude/Freiraum

Planwerkstadt AG
Raumplanung · Prozesse · Städtebau
Binzstrasse 39
CH-8045 Zürich
www.planwerkstadt.ch
+41 (0)44 456 20 10

(00448_08_220821_Situationsplan)



Querschnitt A-A, Mst 1:500



Längsschnitt B-B, Mst 1:500

Geltungsbereich verläuft auf Parzellengrenze Kat.-Nr. 4863 bzw. Zonengrenze Z4